

The image features a dense, textured background of crushed candy pieces in shades of orange, red, and white. A semi-transparent yellow rectangular box is centered over the image, containing the text "PIE INQUIETO" in a bold, red, sans-serif font, slanted upwards from left to right.

PIE INQUIETO

LA COMPAÑÍA LA CLÁ

En el año 2007 nace la Compañía La Clá en respuesta a la necesidad de contar grandes y pequeñas cosas tanto a grandes como a pequeños espectadores. Apreciar lo cotidiano y lo peculiar, desde lo más ínfimo a lo magnífico.

Espectáculos estrenados: 2008 "Eolo y los Anemómetros"
2009 La Clá coproduce con Cía. Chatipaunlao la pieza "En mi mano una estrella"
2010 "Naranjas de la China".
2011 "Desmontando Planetos" y colabora con la Asoc. el Garaje Teatro en el proyecto "Naranjas Verdes" para jóvenes en riesgo de exclusión social.
2012 "sOlete" una creación de danza teatro para bebés.
2013 "Agua Salada" y la coproducción con Cía. Rayo Malayo de Francesc Bravo "Dos solos sólo, y lo demás improvisado".
En octubre de 2016 estrenará la obra "En el vergel".



Ha participado en festivales como:

Festival Navideño de Teatro Pradillo (2008)
Festival Territorio Danza Sala Cuarta Pared (2009)
Certamen Arcipreste de Hita, (2010).
Festival Despertamos a las Artes, (2013)
Festival de danza 3D, Un cuerpo mil danzas (Sala Mirador 2014).
19ª Muestra de Teatro de CC.OO. (2014) entre otros
Jornadas Europeas Small Size Days (2016)

La trayectoria que la Cía. La Clá está marcada por una apuesta sobre el desarrollo de creaciones originales de carácter colectivo aportando miradas desde una perspectiva plural.

Más información sobre la compañía en www.cialacla.com



PIE INQUIETO

Pie inquieto es un espectáculo de danza teatro para bebés y niños de hasta 5 años.

La historia comienza en una fábrica con olor a naranja, con una persona que no tiene nada. Todo el día y toda la noche trabajando en una fábrica de triturado de cáscara de cítricos, triturado de naranjas, triturado de limones, triturado de pomelos, limas, mandarinas y vuelta a empezar. Nuestra protagonista descubre que aunque cree que no tiene nada, tiene pies, unos pies que le gustan porque "le llevan a todas partes". Su inquietud le lleva a navegar charcos, nadar caminos, andar mares y así poco a poco ir viajando lejos de la fábrica.

Tengo pies pero ¿dónde están mis zapatillas? ¿y mis calcetines?
Y esas aletas... ¿son la boca de un cocodrilo hambriento?

Danza y poesía descubren el mundo paralelo que la imaginación de éste personaje ha sido capaz de construir para no morir de aburrimiento en la fábrica "La Cascarera". Mirada poética al tedio de la rutina y de alguna manera, una simbólica referencia hacia los menores que de algún modo son explotados para trabajar en millones de fábricas del mundo y que sólo pueden escapar usando su imaginación.

El espacio escénico y la luz cumplen un papel muy importante en éste espectáculo, los diferentes pasajes van transformando el escenario hasta convertirlo en un gran arenero de cáscara de cítricos.

Un lugar donde al terminar el espectáculo poder jugar con muchos de los objetos que se manipulan durante la representación. De esta manera los niños desarrollan por medio del juego y de una experiencia directa, su creatividad.

En la Cascarera huele a naranjas, limones, pomelos, limas y a mandarinas.



FICHA ARTÍSTICA

INTERPRETACIÓN
Pilar Duque

COREOGRAFÍA
Helena Berrozpe

DRAMATURGIA Y ESCENOGRAFÍA
Pilar Duque

ILUMINACIÓN
Cristina Jiménez

DIRECCIÓN
Cía. La Clá

PRODUCCIÓN
Asociación el Garaje Teatro
Cía. La Clá



LA COREÓGRAFA

HELENA BERROZPE

Cuenta con 25 años de formación y experiencia en el ámbito de las artes escénicas.

Se forma en las disciplinas de danza clásica, jazz y contemporánea con maestros como: Christine Tanguay, Francesc Bravo, Teresa Nieto, Carl Paris, Monste Colomé, Elena Córdoba, Lipi Hernández, Alain Gruttadauria, Daniel Abreu, Katie Duck, Ruy Horta, Lina Cruz, Shahar Dor, Cristiane Boullosa, Joaquín Hidalgo, Guillermo Weickert y David Zambrano entre otros.

Ha bailado en compañías como: Aracaladanza, Sabledanza, Losdedae, Escaparate de danza, Chatipaunlao, Michelle Man and Friends, Alapar, Sinfín danza, Colectivo Omosuno, Cia Meyling Bisogno y Cia La Clá.

Ha impartido clases en diferentes escuelas como: Carmen Senra, Dance Factory, Carmen Roche, Spaziodanza, Estudio Abierto, Escuela Teatro Calderón, Memory y Platea.

Actualmente dirige la Cía. La Clá y es profesora de danza contemporánea de las escuela Bambú danza, Eo7 y de expresión corporal en el Laboratorio de la Voz.

En noviembre de 2016 estrenará como coreógrafa la obra "Estaciones de de Isadora" en el Teatro Español.



LA INTÉRPRETE

PILAR DUQUE DE ESTRADA

En 2015 termina el Master en Creación Teatral en Universidad Carlos III de Madrid dirigido por Juan Mayorga con calificación de sobresaliente.

Licenciada en el año 2006 en Publicidad y RR. PP. por la Universidad Complutense de Madrid.

Comienza su formación en arte dramático en 1998 con Alicia Hermida y continúa con otros actores y directores como Rubens W. Correa, Mariana Cordero, Andrés Lima, Miguel del Arco entre otros.

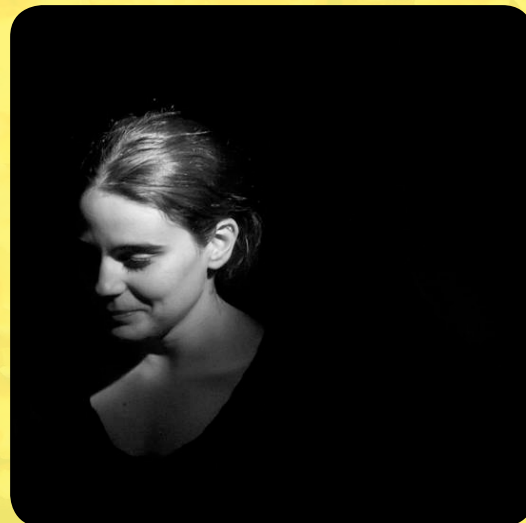
Desde 2015 forma parte del laboratorio Rivas Cherif del Centro Dramático Nacional.

Desde 2001 trabaja como actriz en cine, televisión y teatro con productoras y compañías como Olmo films, Grupo Ganga, Cartel Producciones, Burka teatro, Cía. Mey Ling Bisogno, La Barraca, Cía. Chati Paunlao, Prozac danssa, Cía. HypoKrités entre otras.

Escribe y dirige, junto con Helena Berrozpe, los espectáculos de la Cía la Clá desde su formación en 2007.

Trabaja como diseñadora de espacios escénicos, iluminadora y/o de asesora interpretación con otras compañías de danza y teatro como Omos Uno, Rayo Malayo, Improntus, Shahar Dor Company, Winged Cranes, The Little Queens, Sinfindanza, Tejido Conectivo Cía. Chati Paunlao, Cranämour, InPut danza, CaraBdanza, La Barraca, InPut o Andanzas entre otras.

Currículum.



∴ CÍA. LA CLÁ ∴
contacto@cialacla.com
626 31 80 94
(Pilar Duque)

CONTACTO

www.cialacla.com

